



Länsstyrelsen  
Skåne

# MARKTYPER FÖR SOLCELLSPAKER

## - Erfarenheter från projekt Solmarken

Eric Eliasson, Miljöstrategiska enheten



# Solmarken

## Syfte:

- Öka kunskap om solceller på olika marktyper – alternativ till konventionella solcellsparker på jordbruksmark
- Öka dialog och förståelse mellan solenergiindustrin, myndigheter, kommuner, elnätsägare, markägare mfl.

Projektet finansierat av:  **Energimyndigheten**



# Deponier

- Viss potential, i Skåne är de flesta små (under 1 ha) få över 5 ha, inte säkert hela ytan kan nyttjas
- Möjligheterna varierar – utvärdera varje deponi individuellt (större tätortsnära deponier kan ha fördelar tex. anslutning till elnät, tillfartsvägar)
- Kan upplevas riskfyllt och kostsamt tex. ingen vedertagen metod för montering av panelerna
- Begränsad användning - solceller ett alternativ
- Växande intresse, framförallt från kommunala avfallsbolag/energibolag

## Prövning generellt:

- Prövningsprocessen varierar, beror på befintliga tillstånd
- Länsstyrelsen Skåne förespråkar i första hand sluttäckta deponier
- Viktigt solcellerna installeras och förankras så att sluttäckningens funktion (dvs. hålla tätt) inte skadas (tex. ej borra hål på tätskikt). Samt att anläggningen kontrolleras, i minst 30 år



# Industrimark

- Stora ytor, dock fragmenterade, tillsynes tomma ytor kan behövas som uppställningsområde (containrar etc.)
- Ett sätt att använda "lätt förorenad mark" dvs. inte så förorenad att den måste åtgärdas i dagsläget
- Ofta nära elnät och elanvändare
- Kan passa väl in i övrig industriell miljö
- Konkurrens om marken för andra industriändamål – dyr mark
- Avkastningskrav kan begränsa intresse
- Få exempel, på gång i tex. Malmö och Landskrona hamnområde (2023)

## Prövning generellt:

- Vanligen låga natur- och kulturvärden
- Tillsynsmyndigheten bör oftast informeras i förväg



# Skogsmark

- Stora arealer - lågproduktiv produktionsskog mest intressant för solenergiaktörer
- Markberedning behövs ofta, ökar kostnader (jmf jordbruksmark)
- Underskott av erfarenhet och kunskap bland skogsägare (unikt för Sverige)
- Skog kan användas till annat (och bidra till Sveriges klimat- och energimål)

## Prövning generellt:

- Vanligare med högre naturvärden än jordbruksmark
- Ofta påverkas vilt, friluftsliv och artskydd
- I skogsmark finns 75 % av alla kända forn- och kulturlämningar, hänsyn kan behöva tas, tex. minimera grävarbete och schaktning

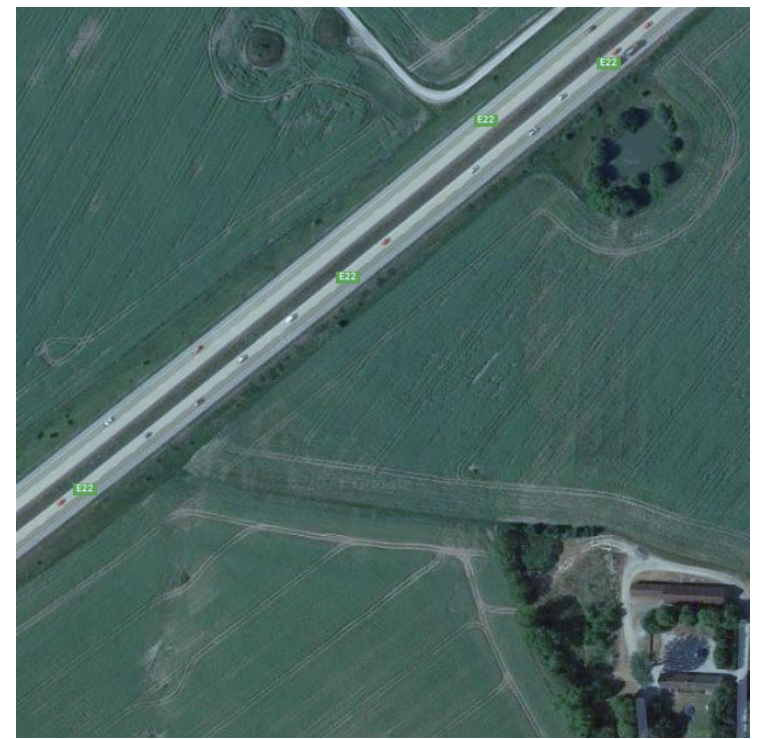


# Vägkanter och järnvägar

- Betydande ytor, framförallt kring statliga vägar
- Trafikverket ansvarar för skötsel och underhåll av statliga vägnätet och järnvägar
- Trafikverket har utrett möjligheten att bygga i anslutning till statliga vägar, men rapporten [Solceller i väganläggningen](#) visar en mycket begränsad potential:

**”Produktion av solceller i vägområdet i större skala är inte möjlig. Detta gäller oberoende om solcellproduktionen sker i Trafikverkets regi eller av utomstående aktör.”**

- Framkomligheten för solceller vid järnvägar bedöms ännu lägre (pga. regelverk). Dock finns enstaka exempel, som vid Öresundsbron

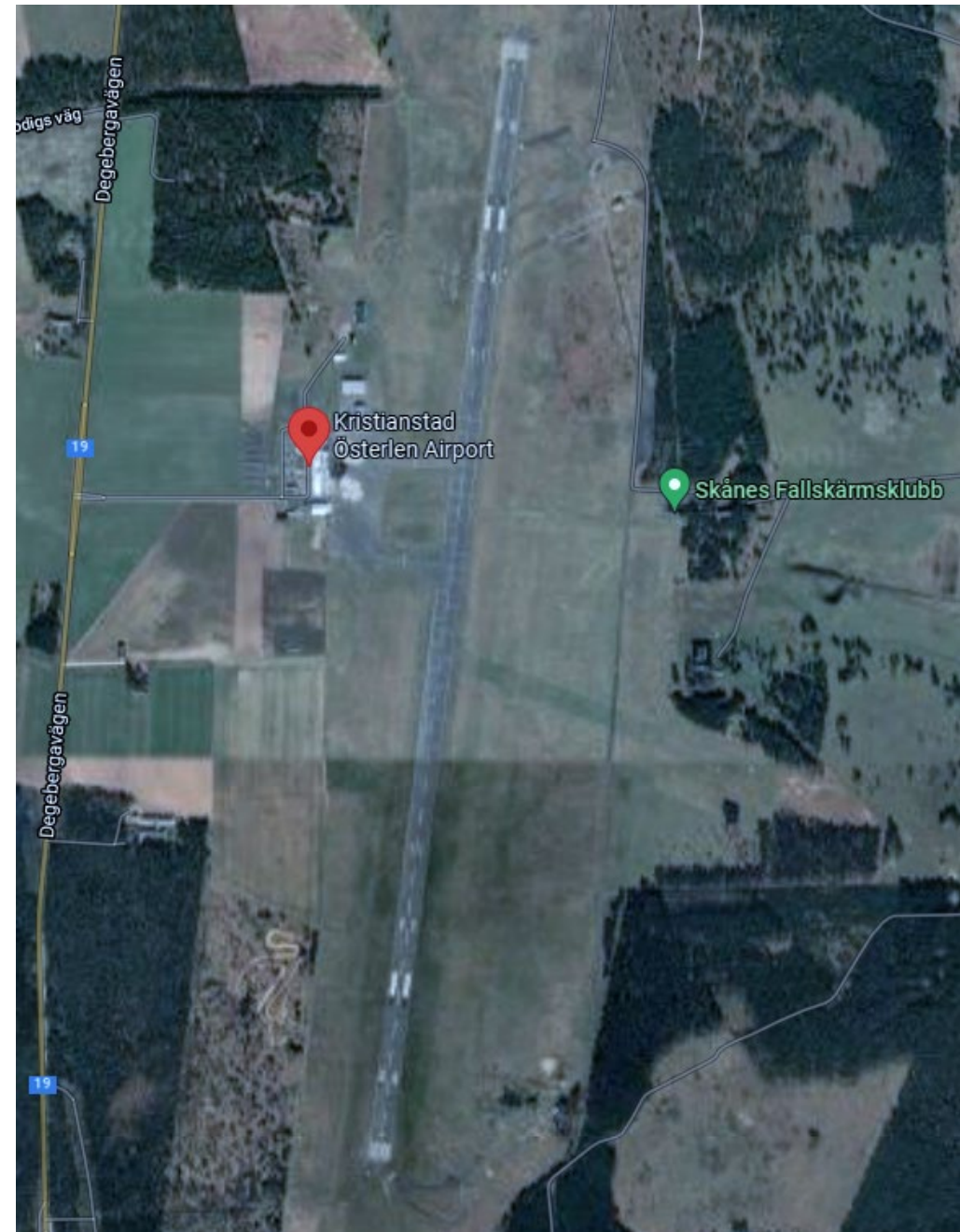


# Flygfält

- Liten potential, ca 25 nedlagda eller befintliga flygfält i Skåne
- De nedlagda kan användas till annat (tex. motorsport, fallskärmshoppning)
- För befintliga flygfält är takanläggningar på byggnader vanligare
- Befintliga flygfält – fasta föremål får inte placeras inom visst avstånd till flygbanan - regleras av Transportstyrelsen ([TSFS 2010:132](#) och [TSFS 2019:21](#)) och beror på vilken klass flygbanan har (dvs. hur stora plan som landar)

Prövning generellt:

- Befintliga flygplatser omfattas oftast av miljötillstånd (som industrier)



# Andra område?

- **Nedlagda Torvtäkter** – på gång i Småland  
*“Den låga hållfastheten kan medföra behov av extra långa stålstativ och betong för att fästa panelerna. Därmed kan ökade kostnader uppstå, dessa kan dock kompenseras med större anläggningar”*
- **Nedlagda Golfbanor** – på gång i Skåne
- **På vatten** – försök finns, inte kommersiellt i Sverige





# Agrivoltaics = odling+solceller

- Agrivoltaics eller solbruk innebär kombination av odling och solceller på samma yta
- Potentiellt minska intressekonflikten mellan livsmedel- och energiproduktion på jordbruksmark
- Forskningsanläggningar på gång i Skåne och Mälardalen

OBS! Bilden är från Belgien



# Avsikt

- Skapa forskningsprojekt som testar solbruk i skånska förhållanden
- Vilka livsmedelsgrödor passar ihop med vilka solsystem?
- Vilka andra nyttor tex. biologisk mångfald, minskat bevattningsbehov, kolinlagring kan uppnås?
- Hur påverkas lantbrukarens insats och ekonomi?
- Vilka regler och stöd är aktuella?

