

En energismart datahall

Stefan Nilsson

Försäljnings- och marknadschef, Conapto



CONAPTO

COLOCATION MADE IN SWEDEN

DEN VÄNLIGA GRANNEN

STEFAN NILSSON, CHIEF COMMERCIAL OFFICER

CONAPTO DATA CENTERS

STOCKHOLM 1 CITY

Sandhamnsgatan 63B
115 28 Stockholm

STOCKHOLM 2 SOUTH

Stensättravägen 13
127 39 Skärholmen

STOCKHOLM 3 NORTH

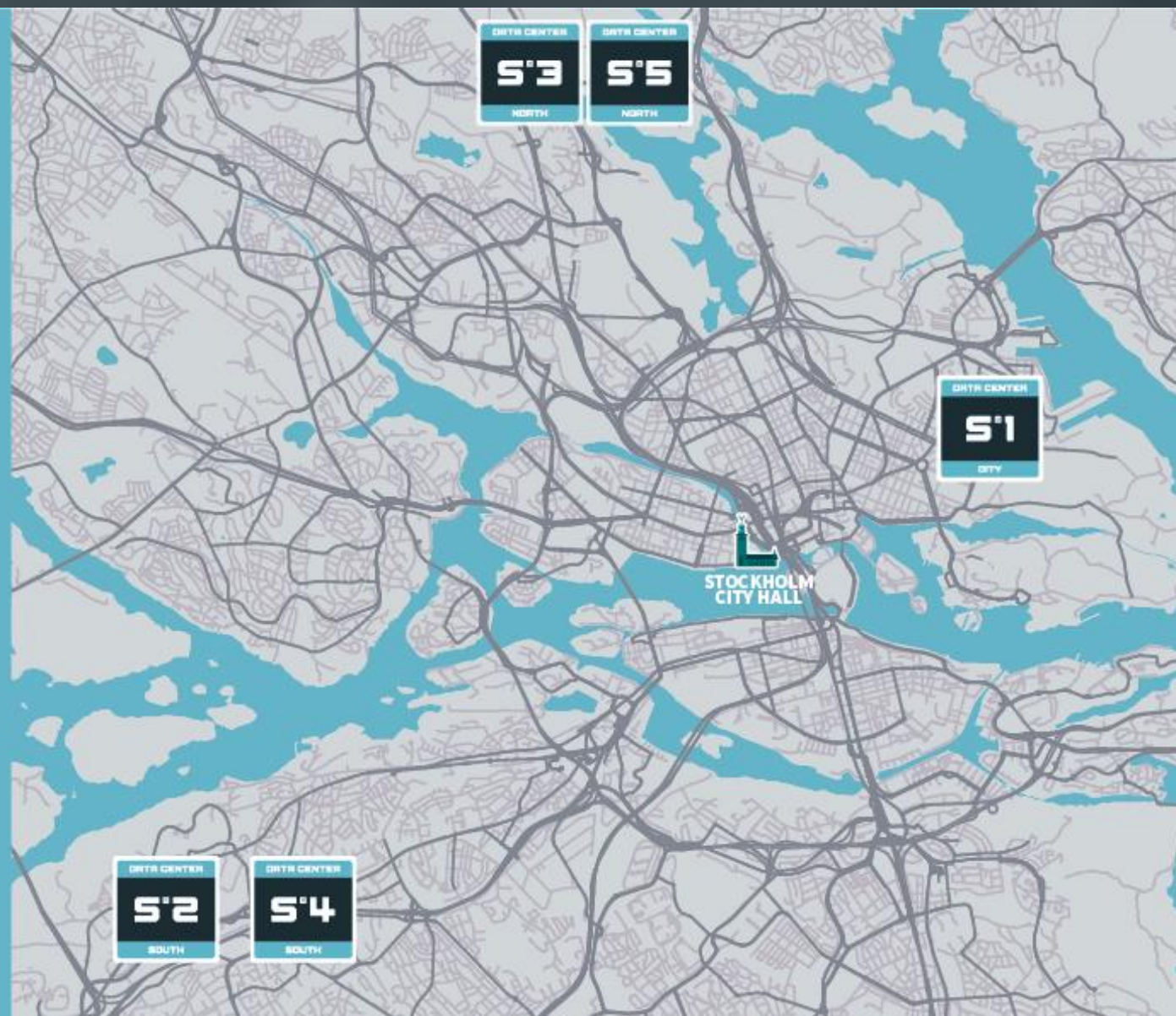
Bäckvägen 18
192 54 Sollentuna

STOCKHOLM 4 SOUTH

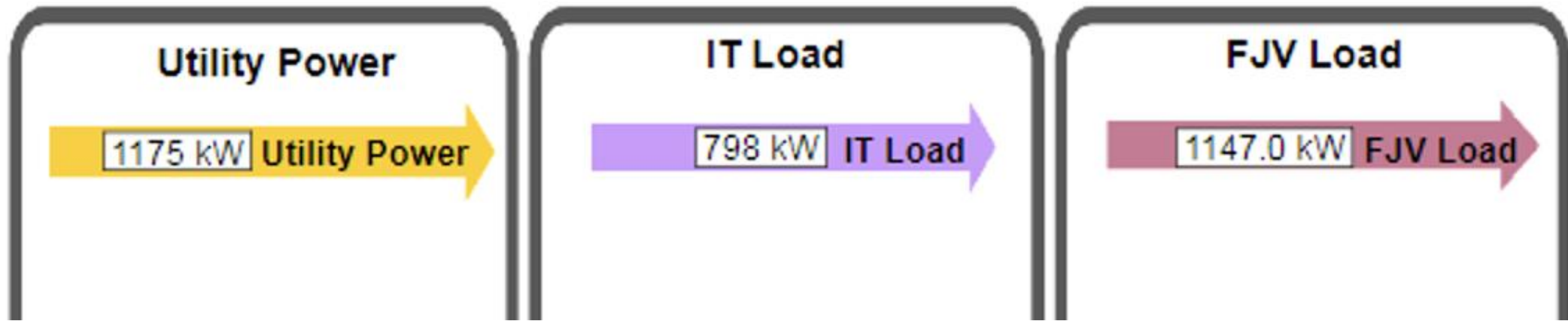
Stensättravägen 6
127 39 Skärholmen

STOCKHOLM 5 NORTH

Bäckvägen 18
192 54 Sollentuna

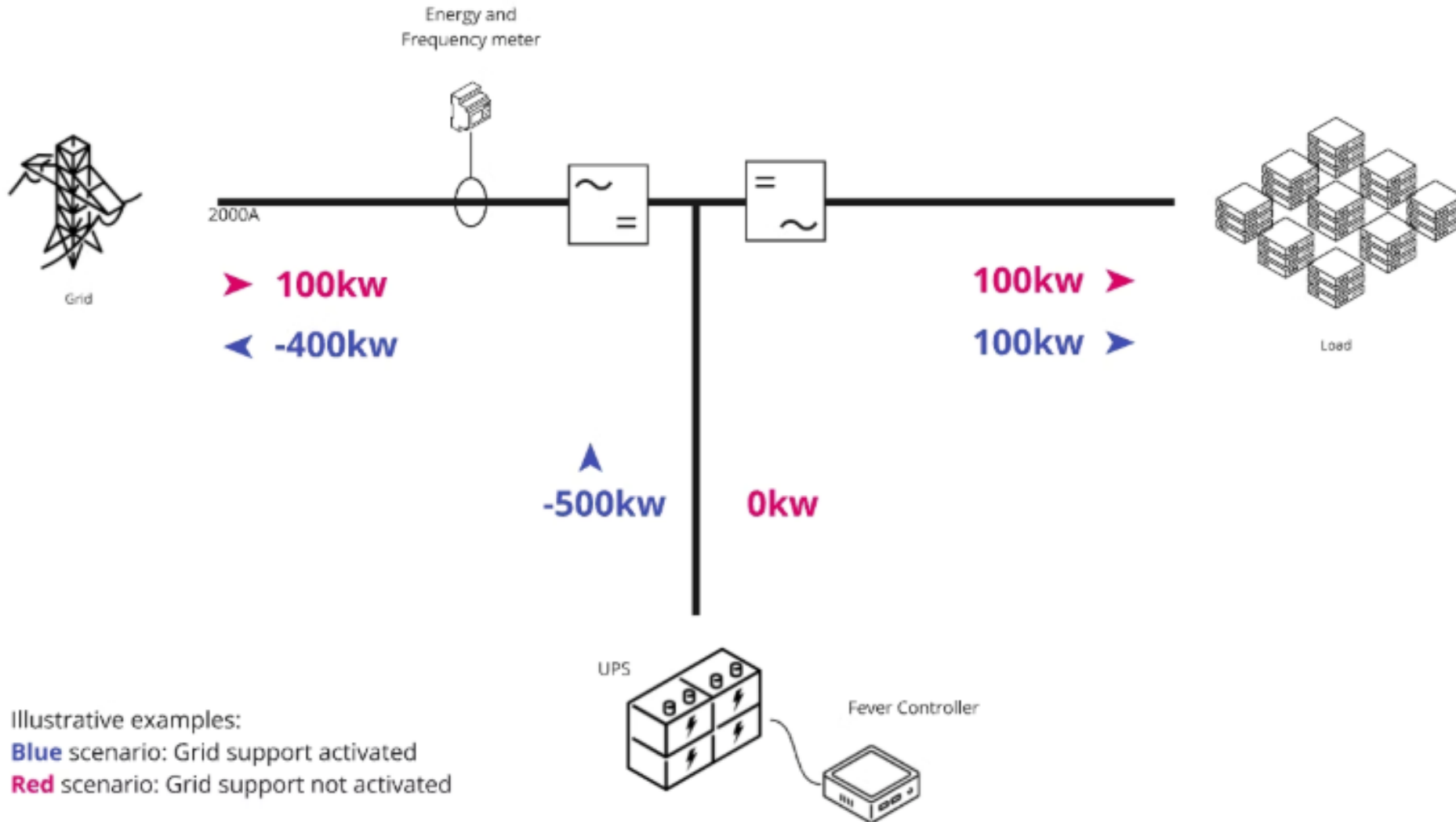


ATT GÖRA SKILLNAD- VÄRMEÅTERVINNING

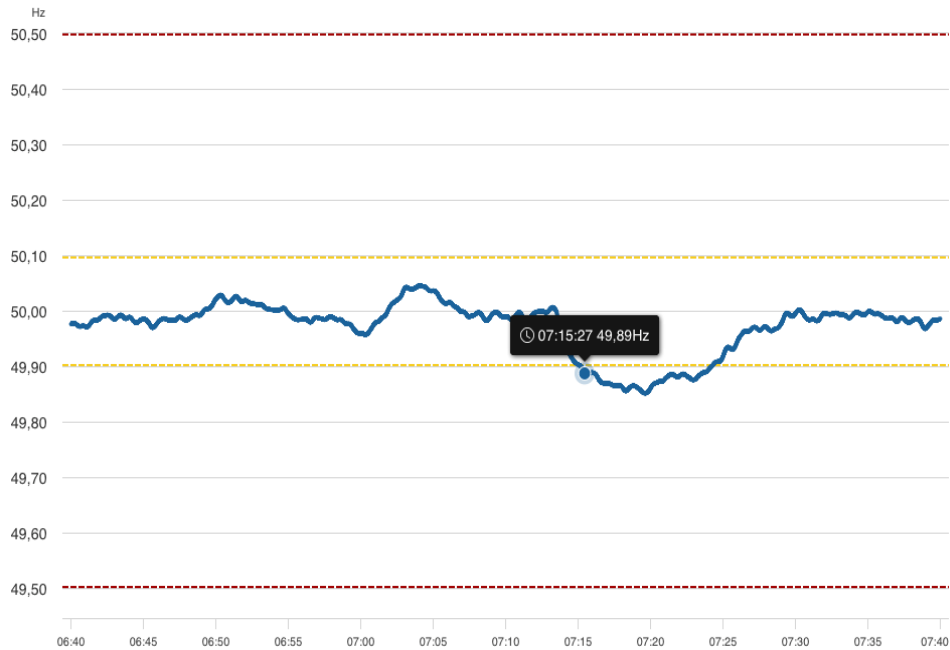


Kan återvinna upp till 96% av den energi vi matar in i en datahall

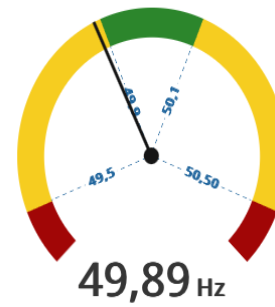
ATT GÖRA SKILLNAD- BALANSRESERV (FFR)



ATT GÖRA SKILLNAD- BALANSRESERV (FFR)



Frekvens klockan
07:15:27



DEN VÄNLIGA GRANNEN

STOCKHOLM 4 SYD

28 MW, 4000 kvm, två plan

2N / tier III

100% förnybar el Vattenfall 24/7 matchning

PUE 1.15, slutet kylsystem (ingen WUE)

10 MW värmeåtervinning

Balansreserv mot SvK

200 kW solpanaler på taket

Flexibel POD-design

Traditionell colo & built to order

Luft- och vätskekylda lösningar (AI)



Kontakt



Stefan Nilsson

Chief Commercial Officer

stefan.nilsson@conapto.se

+46 708 237523

EcoDatacenters etablering och elbehov

Carl Romlin
Chief Expansion Officer, EcoDatacenter

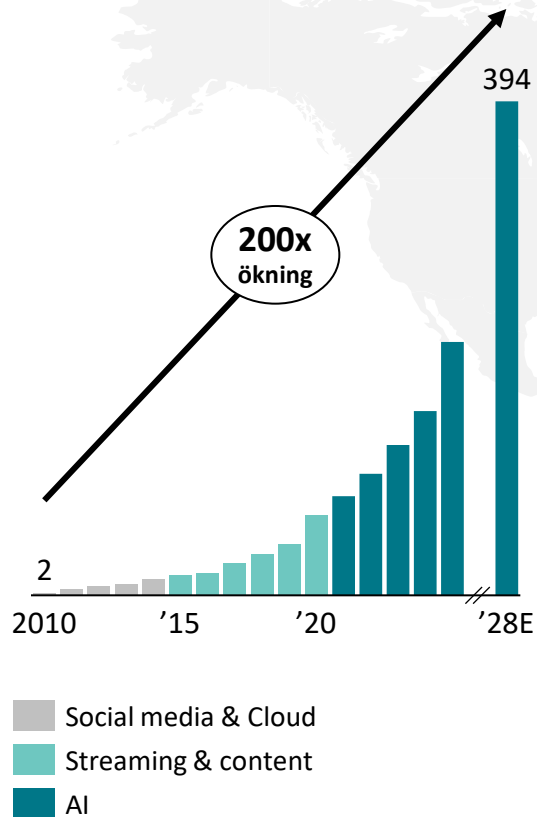
EcoDataCenter

EcoDataCenter

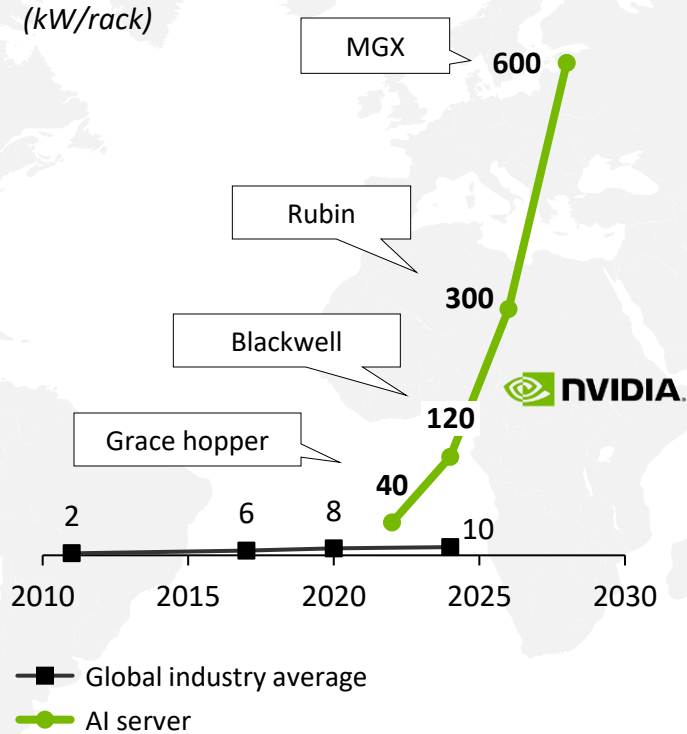


Extremt datacenter behov drivet av AI och digitalisering

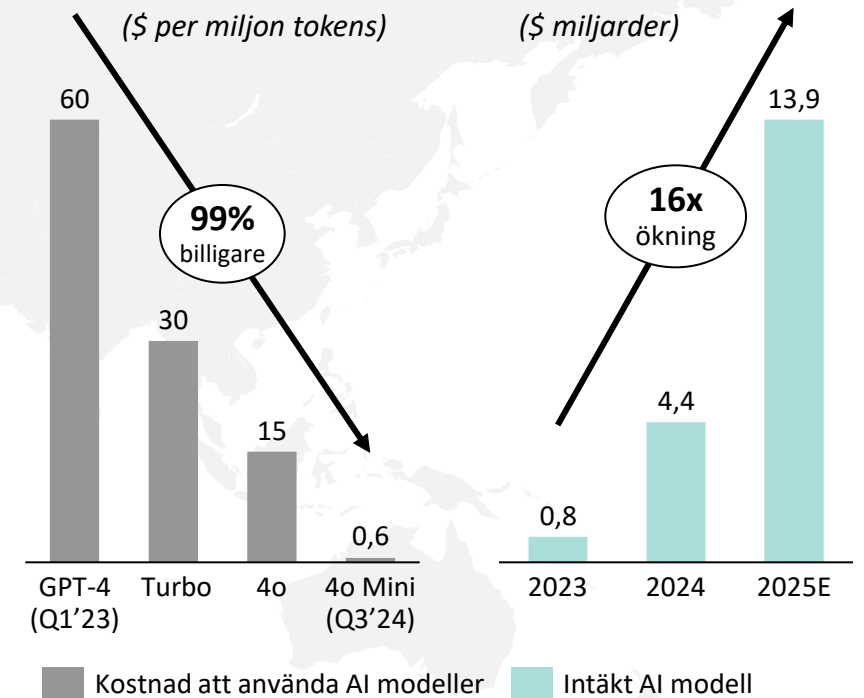
Exponentiell tillväxt av data användning...



...driven av teknikutveckling...



...och effektivitet som driver användandet.



Vi har kommit en lång väg sedan 2019

...möjliggör beräkningskapacitet för globala ledare...



TECH
Europe's answer to OpenAI announces billion-dollar AI infrastructure push in Sweden

PUBLISHED WED, FEB 11 2026-6:29 AM EST



SHARE f X in e

...Dalarna på väg att bli en ledande AI-infrastruktur region i Europa...



Dataföretagets mål: Dalarna ska bli världsledande AI-kuster

UPPDATERAD IDAG 16:29 PUBLICERAD IDAG 16:23

Med siktet inställt på att bygga upp ett AI-kuster i Dalarna ska företaget Ecodatacenter nu etablera sig i Borlänge. – Det håller på att bli ett av de ledande AI-kusterna i världen just nu med det vi har i Falun och nu adderar vi Borlänge till det, säger företagets vd Peter Michelson.

Nu står det klart att [datacenterföretaget etablerar sig i Kvarnsveden](#) där Northvolt skulle ha startat batterifabrik.

svt

...stark backing av ledande globala institutioner genom vår ägare Areim.



~ 20 MDKR SEK

Vår värdekedja är komplex och sätter begräsningar

Lokalisering = EcoSystem

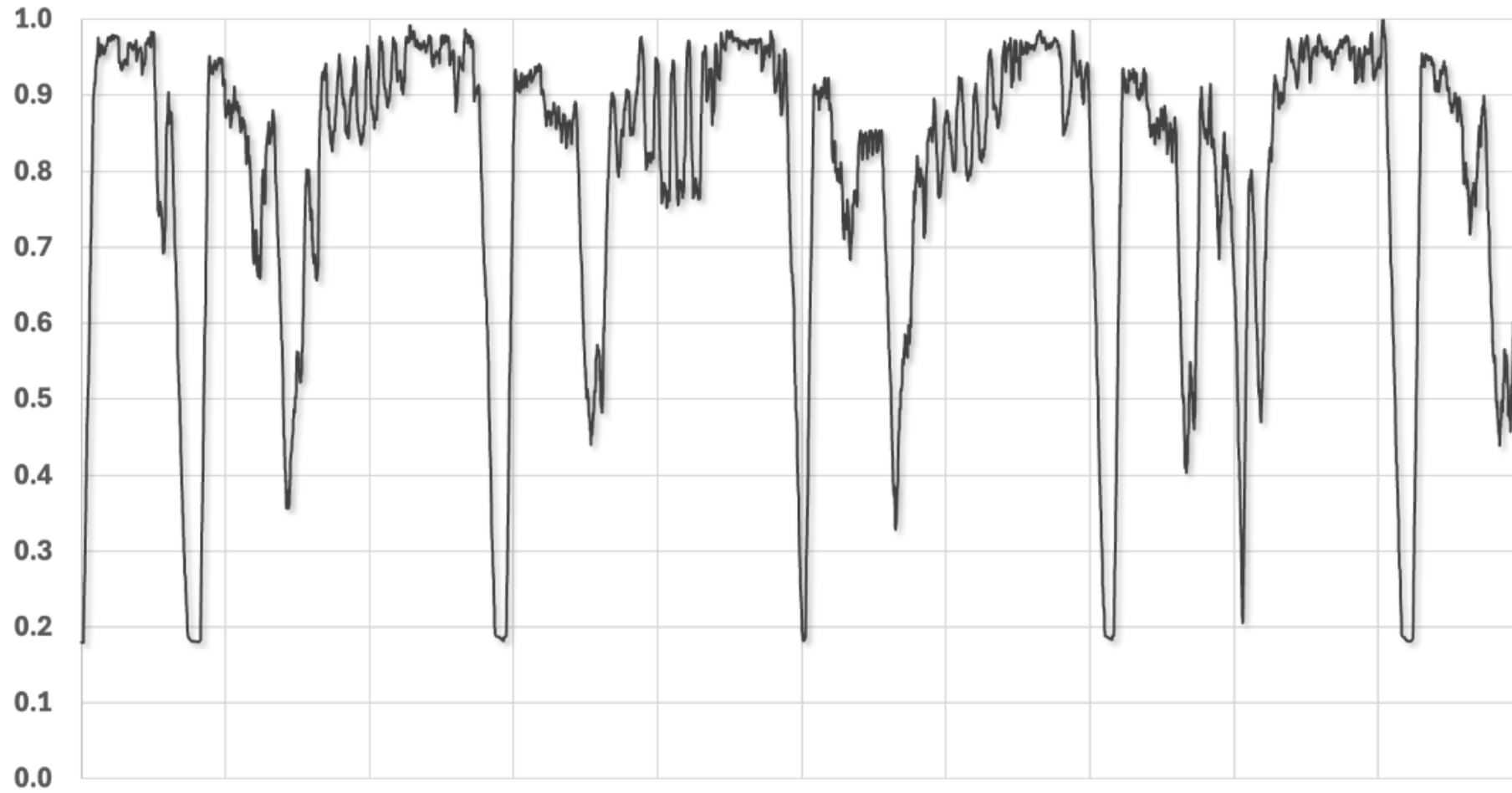
Arbetsstillfällena – olika datacenter

Digitaliseringen måste vara igång 24/7

Effektuttaget styrs av kunderna



Per-Unit Load Profile



Representative load profile of a GPU server

Att planera för EcoDatacenters elbehov

David Berg
Drift- & Projektchef Elnät, Falu Energi & Vatten

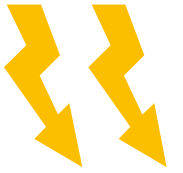


Att planera för EcoDatacenters elbehov

David Berg, Drift- & Projektchef Elnät, Falu Energi & Vatten, 2026-04-27



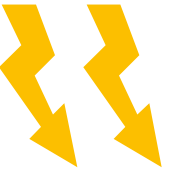
Vägen mot 80MW



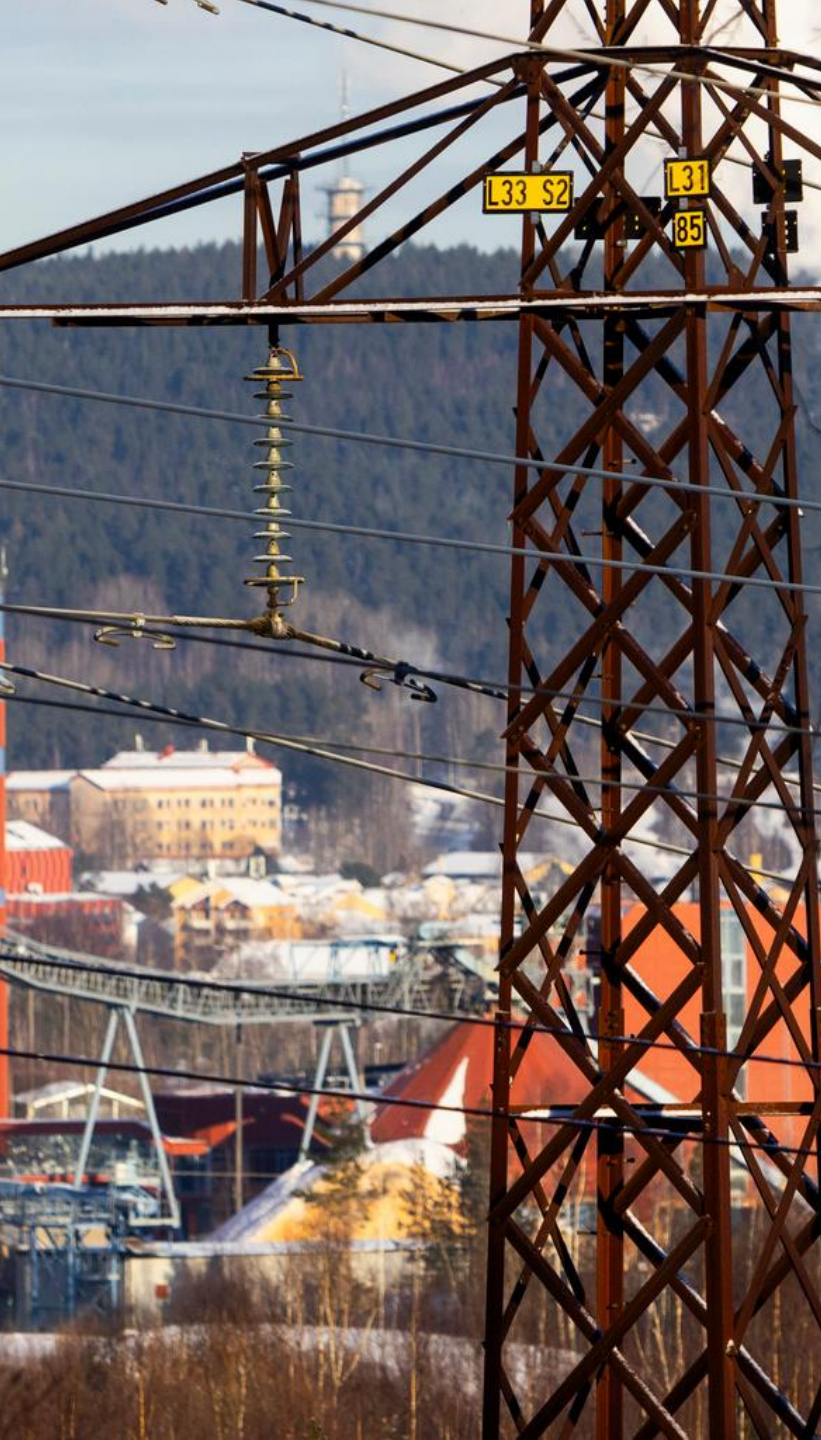
- Vilken effekt (MW)?
- Behövs förstärkning av regionnät?
- Vilken spänningsnivå (kV)?
- Tillfälliga matningar under vägen?



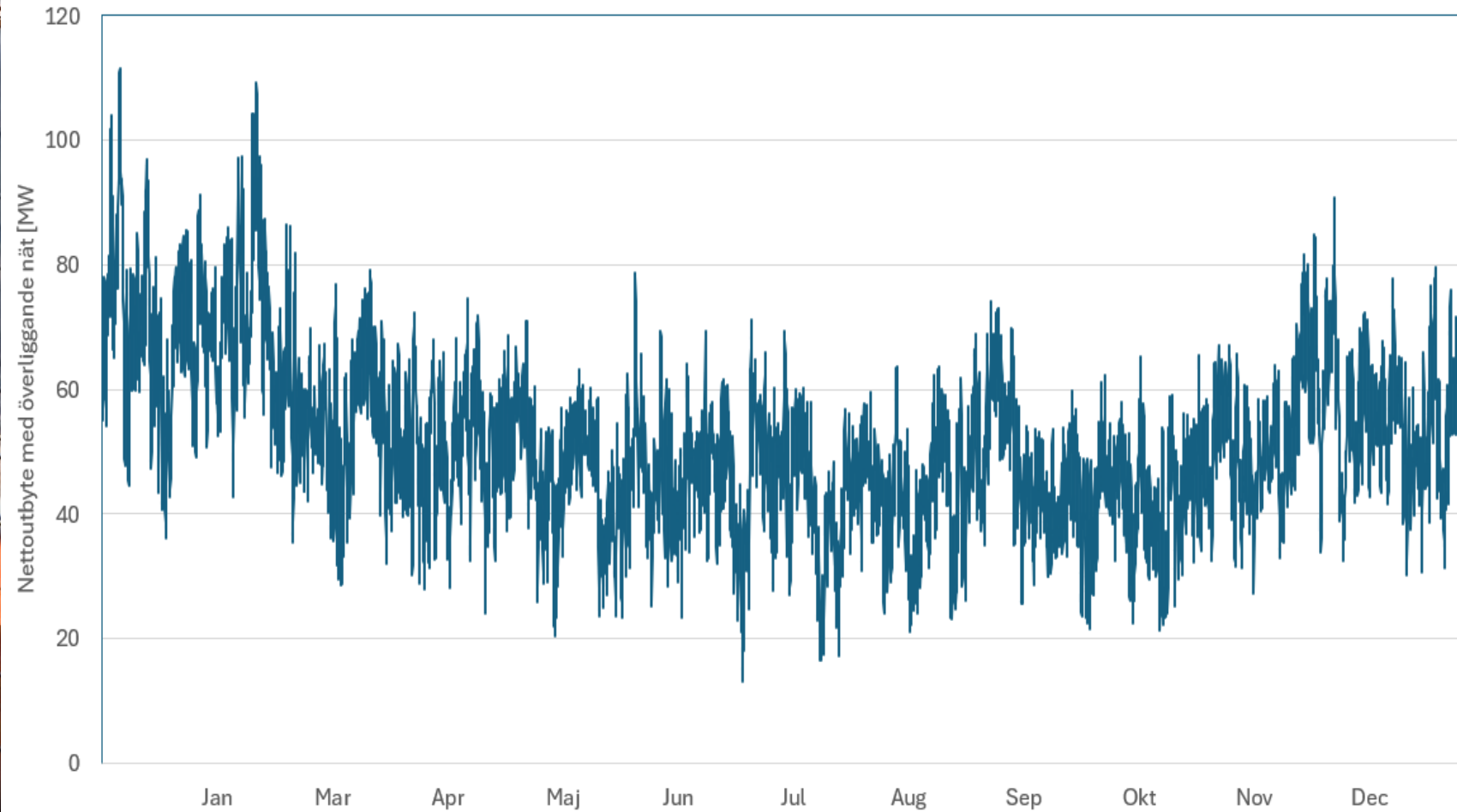
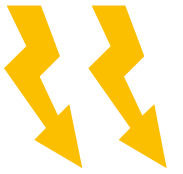
Framgångsfaktorer



- Förstått vår kund
- ”Tolk” mellan Lokalnät och Regionnät
- Effektiva lösningar
- Klarat tidplanen

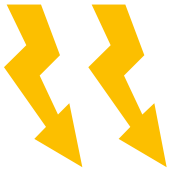


EcoDC VS resten





Vad händer sen?



- Baslast!
- Kapacitet som inte utnyttjas?
- Datacenters teknikutveckling?



Tack!



EcoDatacenters system för värme- och kyla

Carl Romlin
Chief Expansion Officer, EcoDatacenter

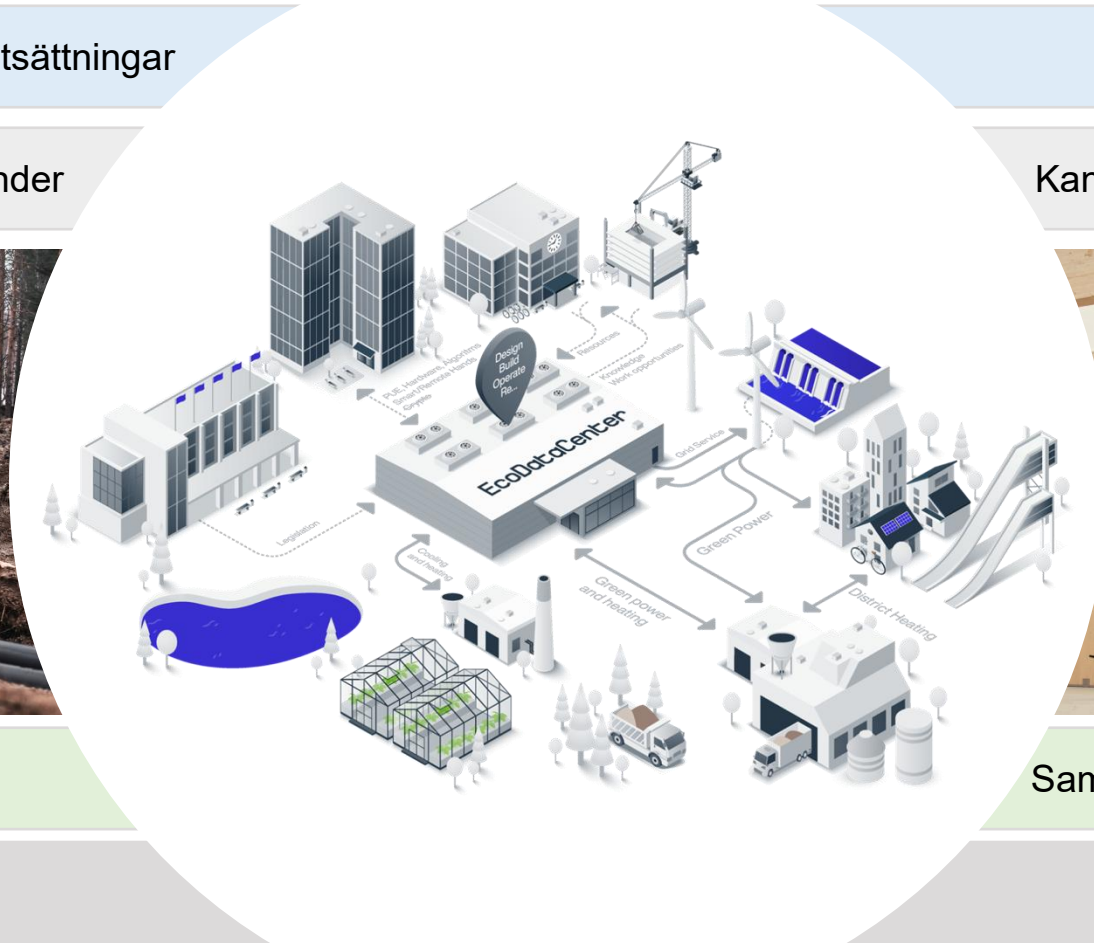
Högt utnyttjande kan inte vara ett krav

Spillvärmepotentialen - förutsättningar

26°C - 46°C

Värme genereras av våra kunder

Kan tas om hand med **rätt förutsättningar**



Regulatoriska krav

Samverkan och tredjepartsberoende

Att bygga hållbara energisystem

Johan Hedman
VD, Falu Energi & Vatten

Mats-Erik Olofsson
VD, Borlänge Energi

Frågor?

PAUS

Återstart 13.40

Googles etablering i Avesta

Christopher Eckerberg

Ansvarig för datacenterutveckling i Norden, Google

Kommunal planering för datahallar

Blerta Krenzi

Kommunstyrelsens ordförande, Avesta kommun

Elisabeth Hansson

Tillväxtchef, Sandvikens kommun

Anslutning till regionnät och stamnät

Kajsa Hasselrot

Chef Large consumers, Vattenfall

Frågor?

AI-Hub

Angelica Ekholm
Dalarna Science Park



DALARNA SCIENCE PARK



Medfinansieras av
Europeiska unionen

MED STÖD AV



REGION
DALARNA

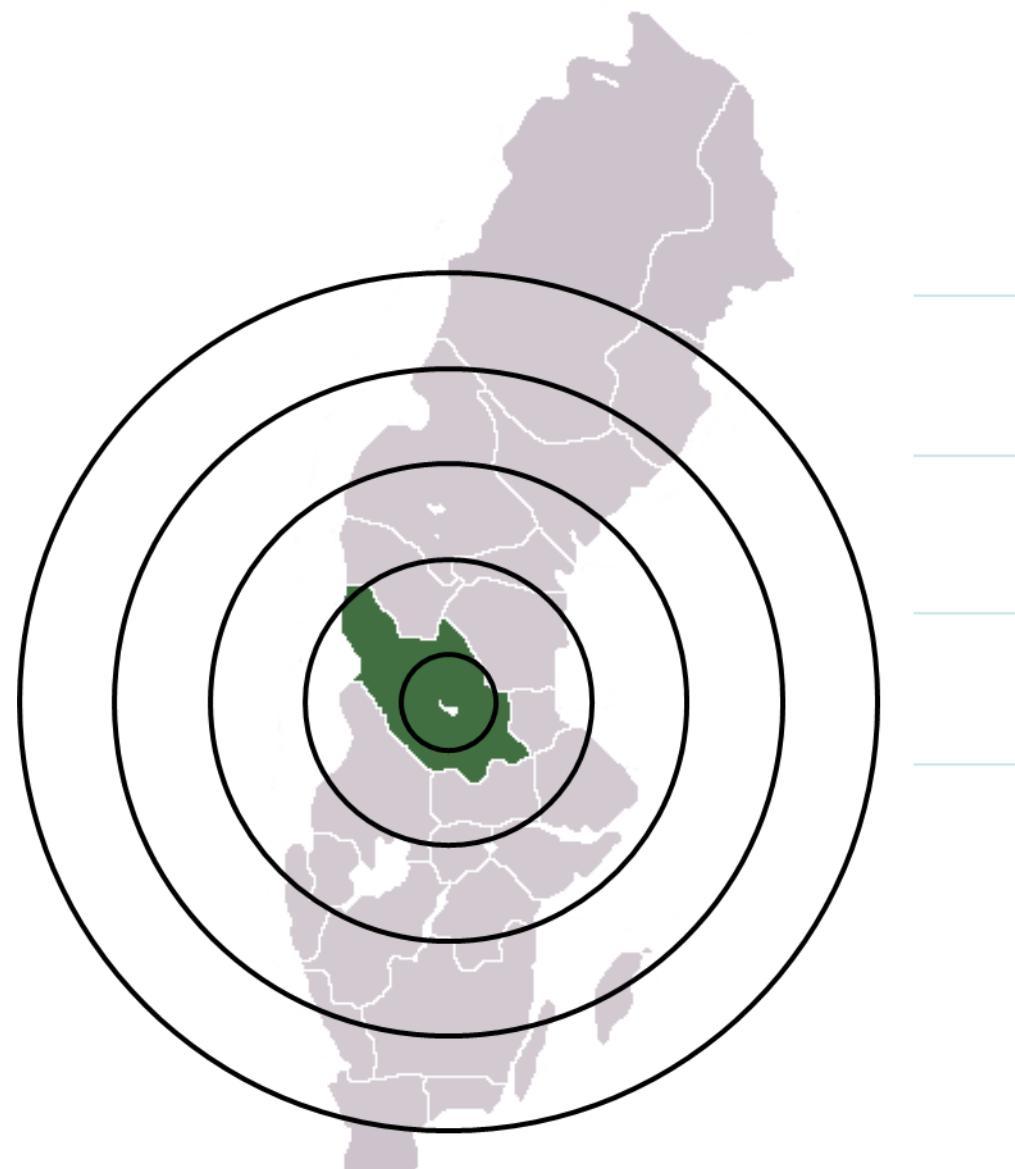


DALARNA
SCIENCE
PARK

Dalarna i centrum, med unika möjligheter

Sverige vill attrahera datacenter och Dalarna har en unik plats i Sverige

- Dalarna blir ett av Europas stora datacenternav, flera operatörer.
- Mycket bra läge i ett osäkert geopolitiskt läge.
- En naturlig närhet till både storstäder, transportnoder och forskning.
- Dalarnas klimatläge möjliggör luft- eller frikylning större delen av året → minskar el- och vattenförbrukning. Goda förutsättningar för vattenkylning.
- Dalarna erbjuder god fysisk säkerhet, låg seismisk aktivitet och pålitlig samhällsstruktur.



Målbild

www.dn.se

DN. +Allt AE

driva AI-tjänster. Efterfrågan på den typen av servrar har ökat markant i fotspåren av de senaste årens AI-framsteg.

Datacenter kritiseras ofta för att det är en verksamhet som inte bidrar till lokalsamhället, kommer ni att göra någon faktiskt skillnad för Borlänge?

– Det här sätter Dalarna på kartan som en ledande AI-region, vilket kommer att skapa intresse för nya etableringar. Samtidigt ger den här typen av AI-kluster ringar på vattnet, som etablering av startupbolag och kringtjänster när hundratals anställda ska äta lunch och gå på gym, säger Peter Michelson.

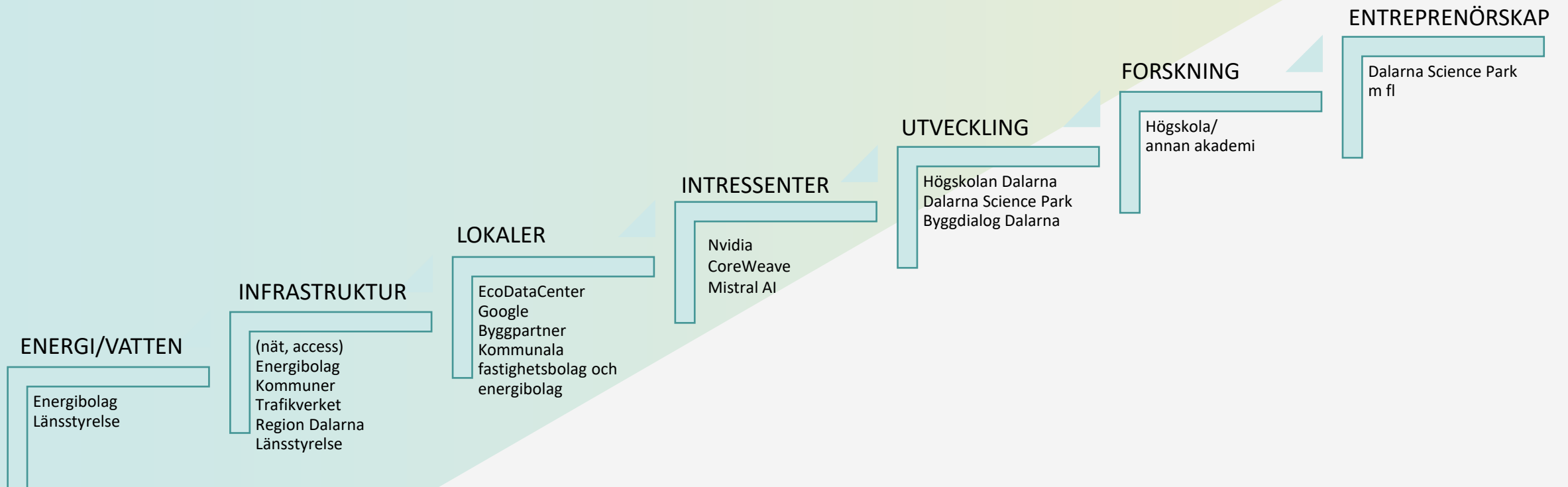
Men en AI-startup behöver inte sitta i Borlänge bara för att datacentret ligger där, de kan lika gärna dra nytta av serverna från Stockholm?

– Det kan de absolut, men det finns en anledning till att kluster som Silicon Valley eller Kista uppstår. Företag har en förmåga att attrahera varandra.

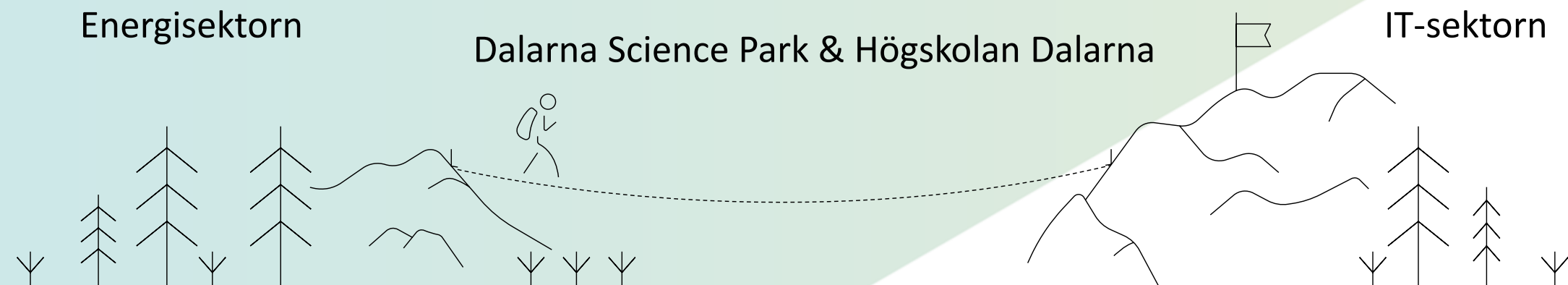
Att skapa en ledande, hållbar och innovativ AI-hubb i Falun/Borlänge som kombinerar världsledande infrastruktur med lokal expertis för att driva innovation, utbildning, och samarbete inom AI.

En AI-hubb med fokus på hållbarhet och grön teknologi.

Förutsättningarna finns



Ekosystemet – sektorsöverskridande samverkan



Domänexperter & medfinansiärer

- Falu Energi & Vatten
- Borlänge Energi
- Dala Energi/Nordion
- Fortum
- EcoDatacenter

Tekniska möjliggörare

- Sogeti
- ATEA
- Nordlo
- Consid
- (m.fl.)

Att gjuta fundamentet (AP1 & AP2)

AP1 Struktur och
samverkan

Kartläggning
styrgrupp
nationella nätverk

AP2 Forskningsnära
kunskapsmiljö

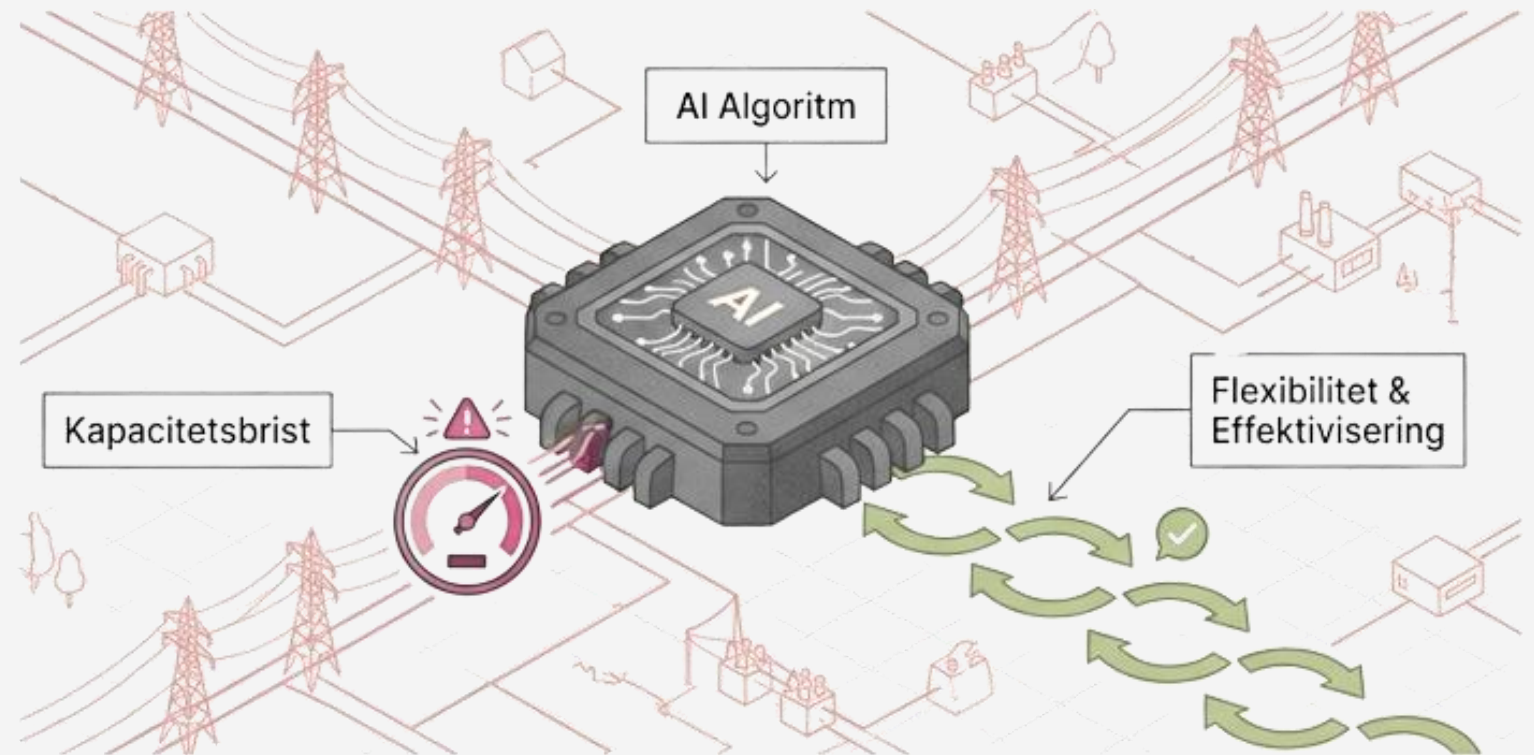
kvalitetssäkring
analyskapacitet
metodstöd

Strategisk prövning: där Ai möter elnätet (AP3)

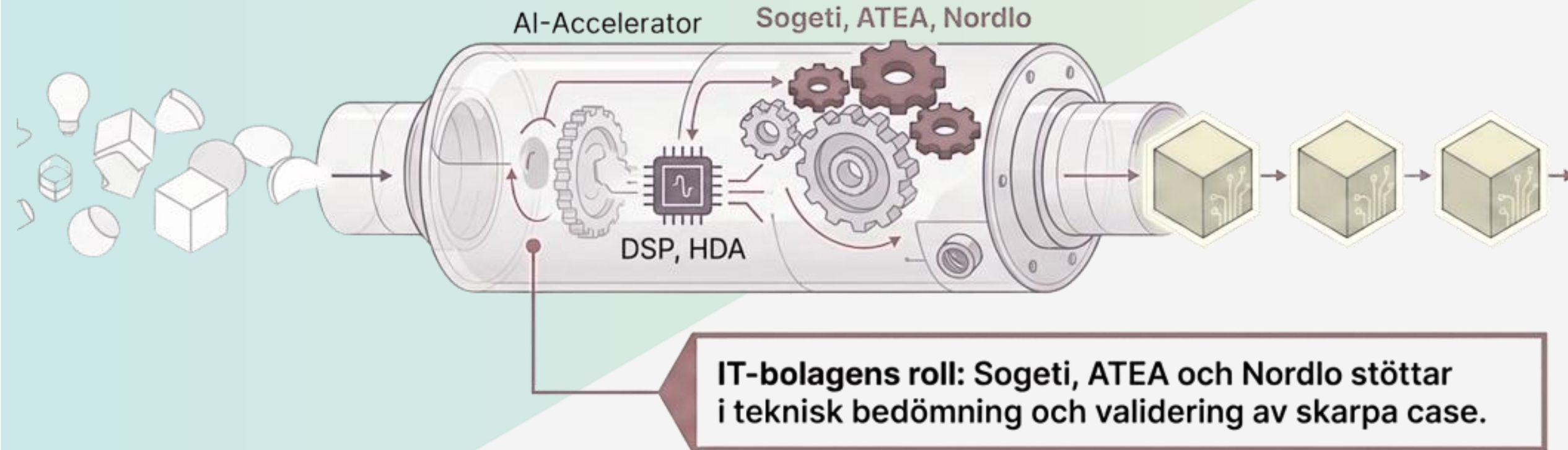
Scenarier: energibrist vs
Datacenter-behov

Målkonflikter: tillväxt vs
sårbarhet

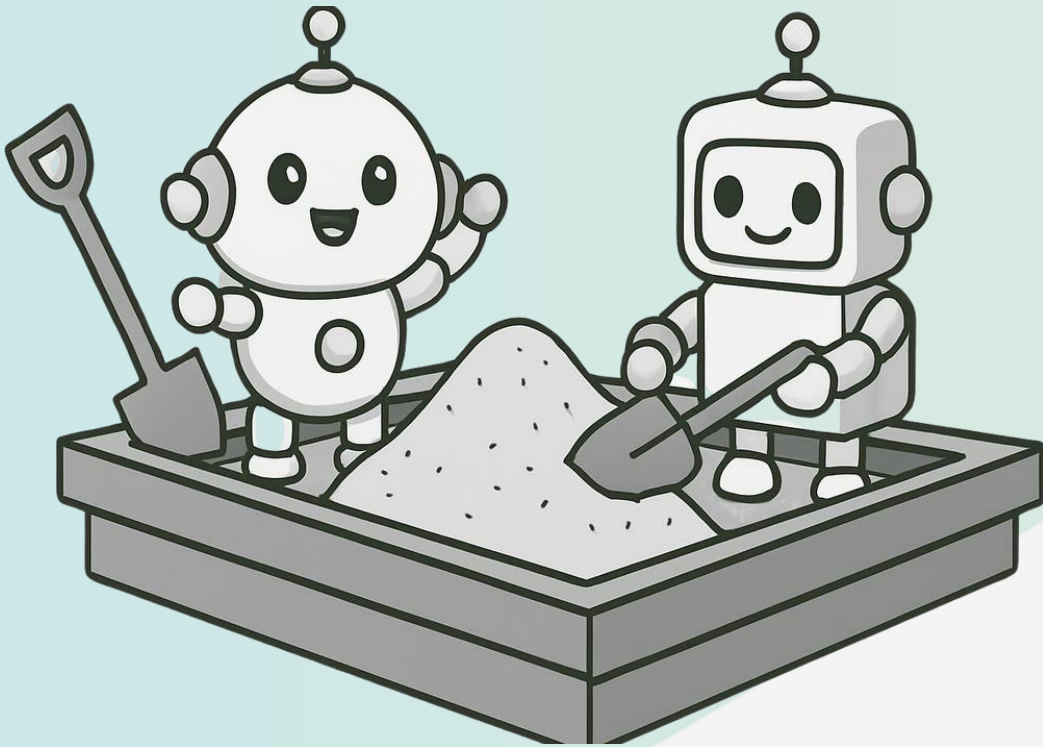
Lösning: grön, robust och
resurseffektiv Ai



Validering -teori blir till praktik



BRAINS Sandlåda



Centrala aktörer inom ansvarsfull AI och energi testar idéer och framtidsscenarier – med strategiskt värde.

Fördelar:

- Förstå framtida elbehov från AI-användning.
- Optimeringsverktyg för ansvarsfull AI
- Gemensam plattform för effektivare innovation

Världens första excellenskluster uttryckligen byggt för att maximera AI:s positiva påverkan på hållbara utvecklingsmål, samtidigt som de dokumenterade negativa effekterna elimineras.

Så får vi hållbara etableringar

Rebecca Roupe, SvK

Isabelle Kemlin, RISE

Carl Romlin, EcoDatacenter

Johan Hedman, Falu Energi & Vatten



Tack!

